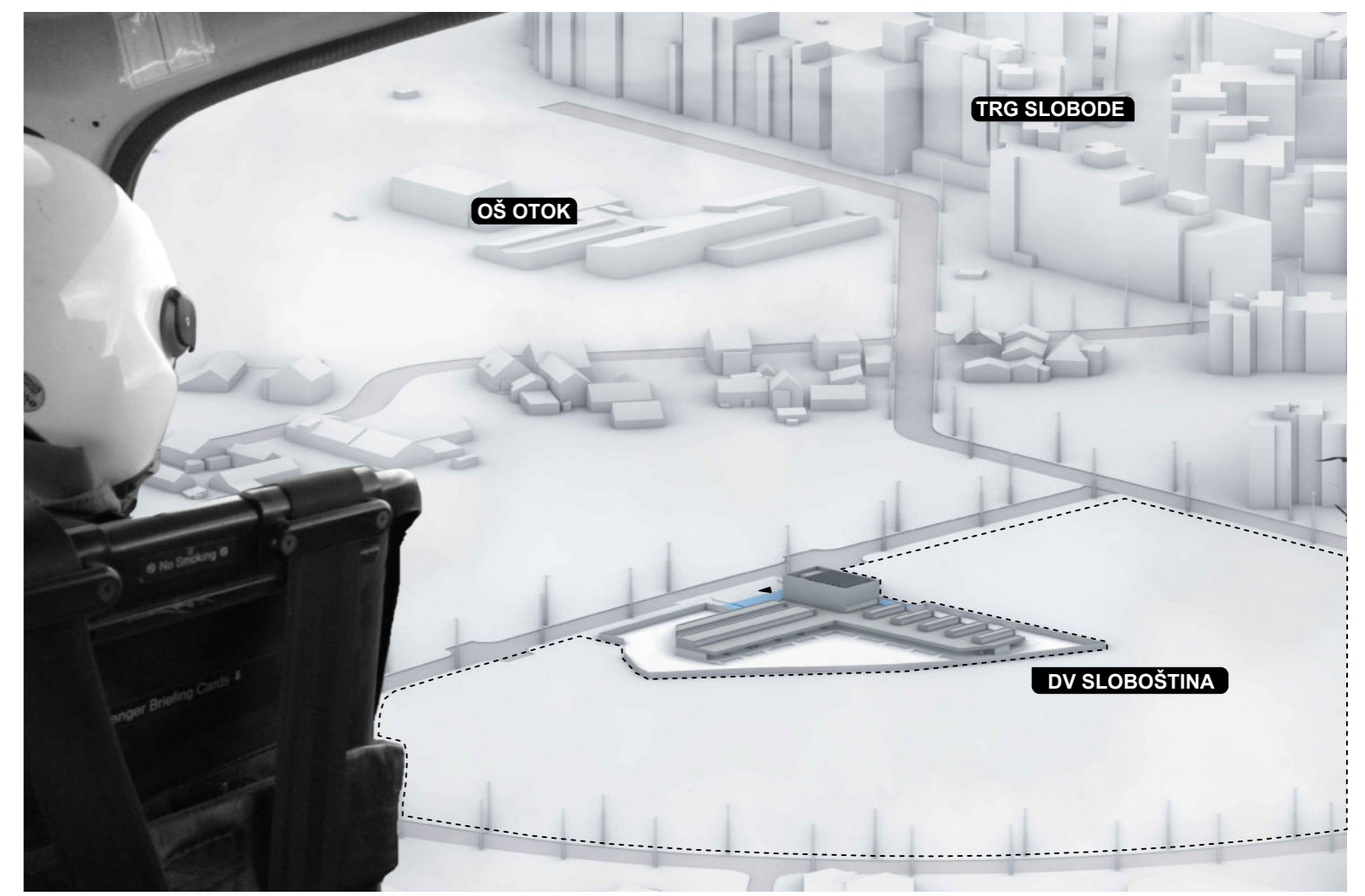
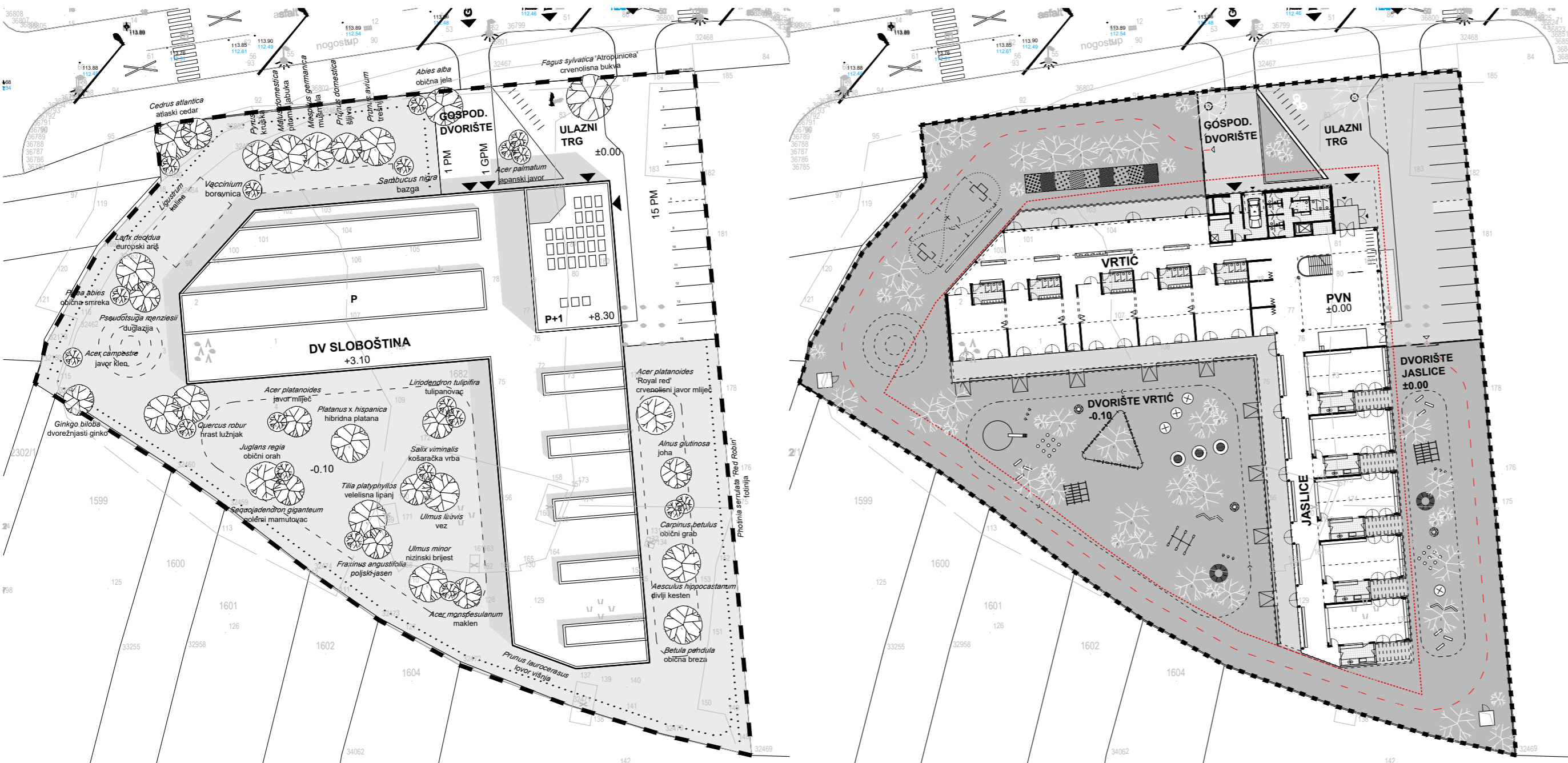


# IDEJNO ARHITEKTONSKO-URBANISTIČKO RJEŠENJE DJEČJEG VRTIČA SLOBOŠTINA



ŠIRA SITUACIJA - PROSTORNO I PROMETNO RJEŠENJE 1:2000



PRIKAZ CIJELINE UKLOPLJEN U DIO 3D MODELA GRADA ZAGREBA

## TEKSTUALNO OBRAZLOŽENJE

Projektirajući na novozagrebačkim leđinama, prostornom ostatku između polukružnih lomljenih blokova Sloboštine i recentne heterogene izgradnje predlažemo tipološki „L“ vrtić krakova urođenih u zelenilo parcele.

Odmicanjem od međa na sjeveru i istoku formirana su obodna dvorišta koja zajedno sa centralnim obgrljuju krila vrtića dajući im kvalitete paviljona u širem prostornom kolažu zelenila i budućih javnih sadržaja.

Na taj se način tipološki nadovezujemo na urbanističke postavke Ivana Čizmeka o slobodnijem razmještanju zgrada koje formiraju polublokove s unutarnjim dvorištima koja predstavljaju zone za odmor, rekreaciju i druge oblike socijalnih kontakata.

Kako bi se što veća površina zelenila na parceli koristila u funkciju dječjeg dvorišta, u sjeveroistočnom uglu parcele formiran je kompaktni urbani džep kojim je definiran ulazni trg, parkiralište i gospodarsko dvorište.

Zglob dva krila vrtića, pozicioniran na mjestu ulaznog trga, dvoetažni je volumen kojim se uspostavlja odnos prema nedorečenoj neposrednoj okolini dajući naznake buduće urbanizacije.

Sve skupne sobe jaslica i vrtića kao i sadržaji za djecu su u prizemlju, s mogućnošću izlaska na terase i dvorišta na obje strane, dok se prostori za odrasle nalaze na katu i u podrumu.

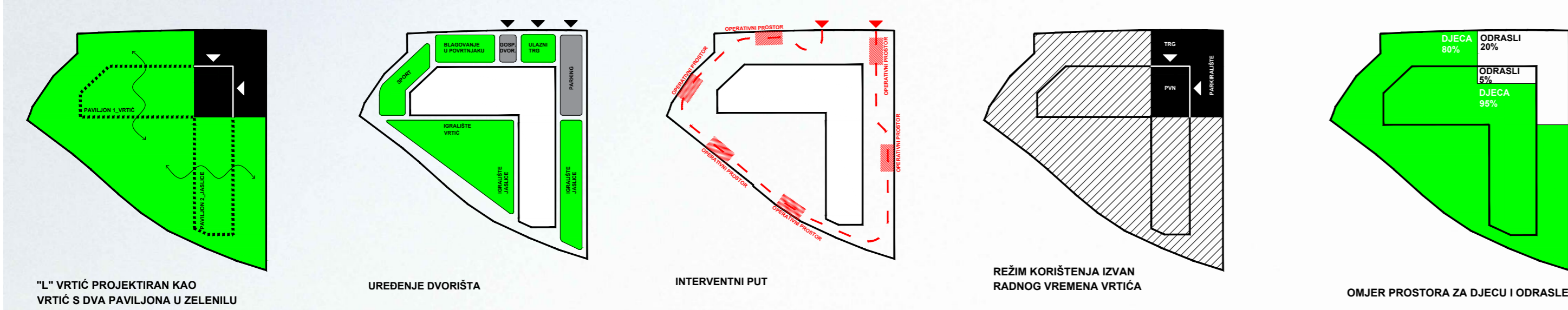
Krila vrtića povezana su pješačkom ulicom koja sadrži sve zajedničke prostore, komunikacije i garderobe, i funkcionira kao glavni stimulans društvene interakcije svih skupina korisnika.

Arhitektonsko oblikovanje vrtića i materijali koji su korišteni sugeriraju 1/ ekonomičnost, 2/ jednostavnost i brzinu izvedbe i 3/ prilagodljivost budžeta bez narušavanja prostornih i ambijentalnih kvaliteta vrtića.

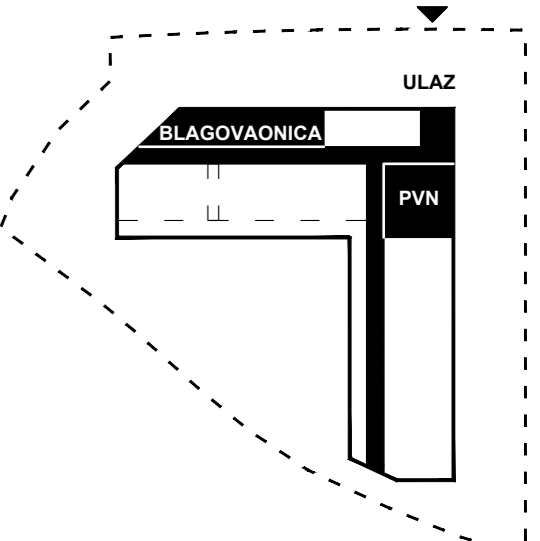
SITUACIJA S TLOCRTOM KROVA I KRAJOBRAZNI RJEŠENJEM

SITUACIJA S TLOCRTOM PRIZEMLJA I UREĐENJEM PARCELE

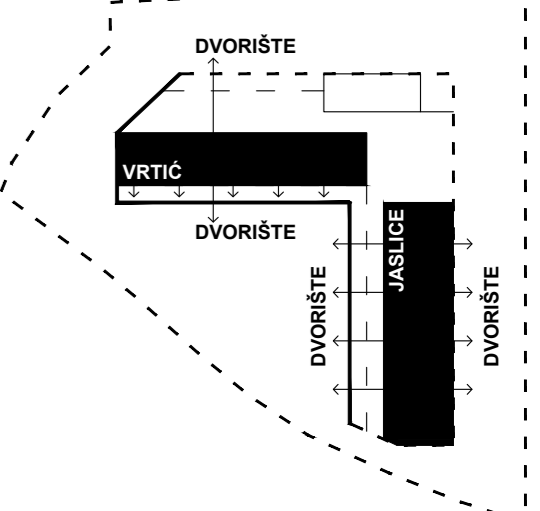
PRIKAZ ULAZNOG TRGA S PRILAZNE PROMETNICE



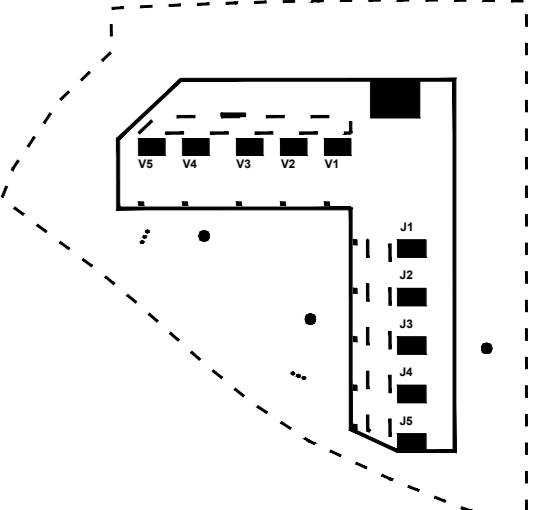




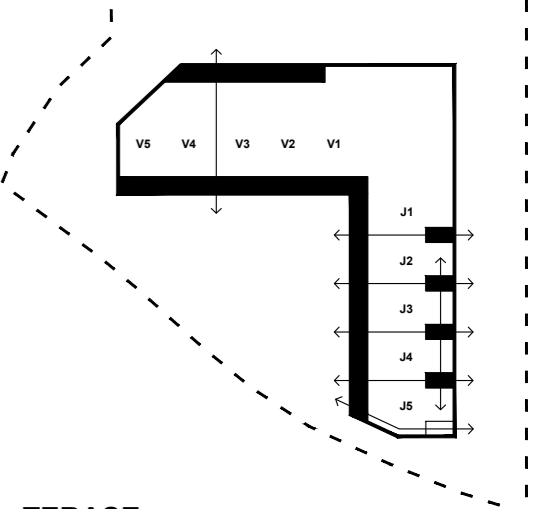
PROŠIRENA KOMUNIKACIJA



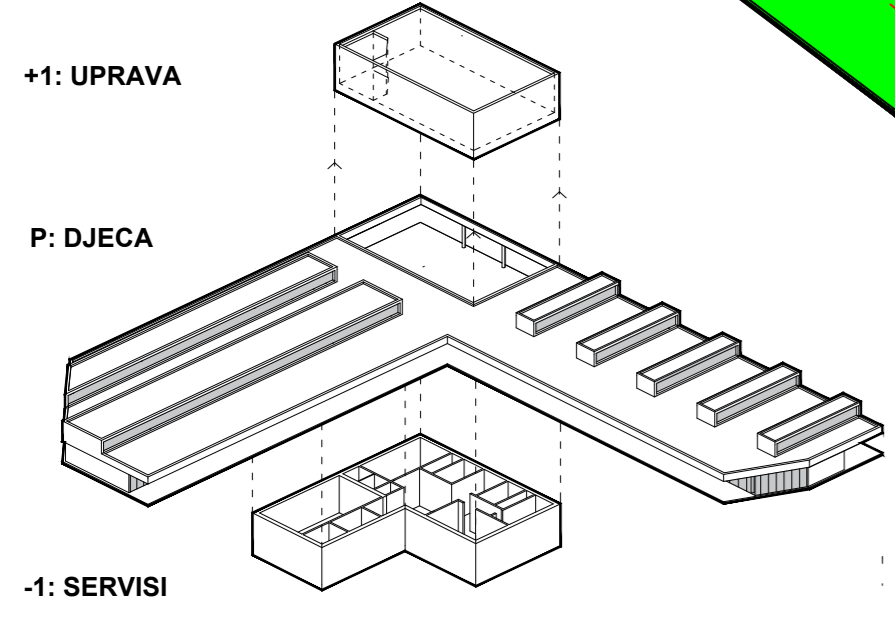
SKUPNE SOBE



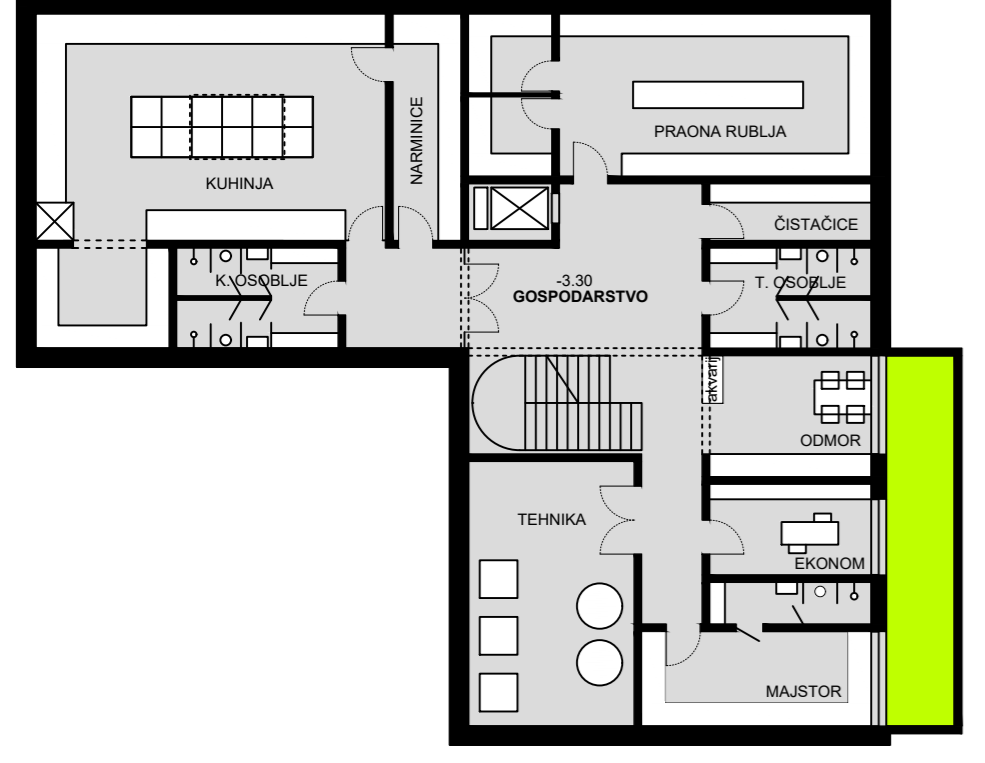
SANITARIJE I GARDEROBE



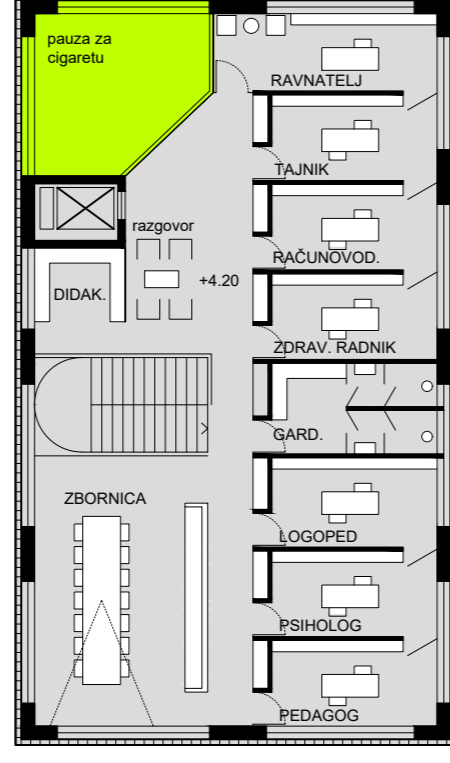
TERASE



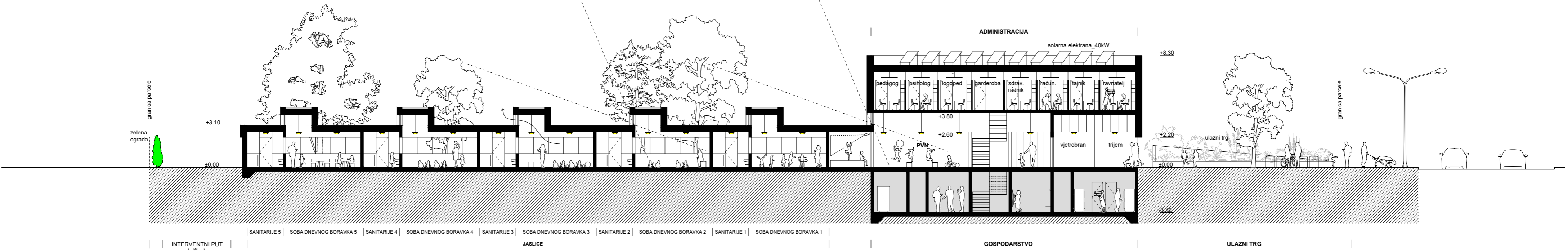
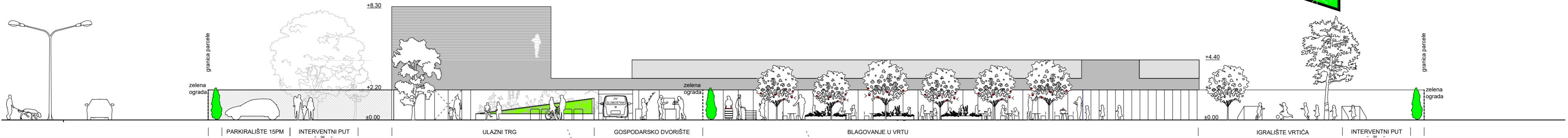
DISPOZICIJA SADRŽAJA PO VERTIKALI



TLOCRT -1\_GOSPODARSTVO

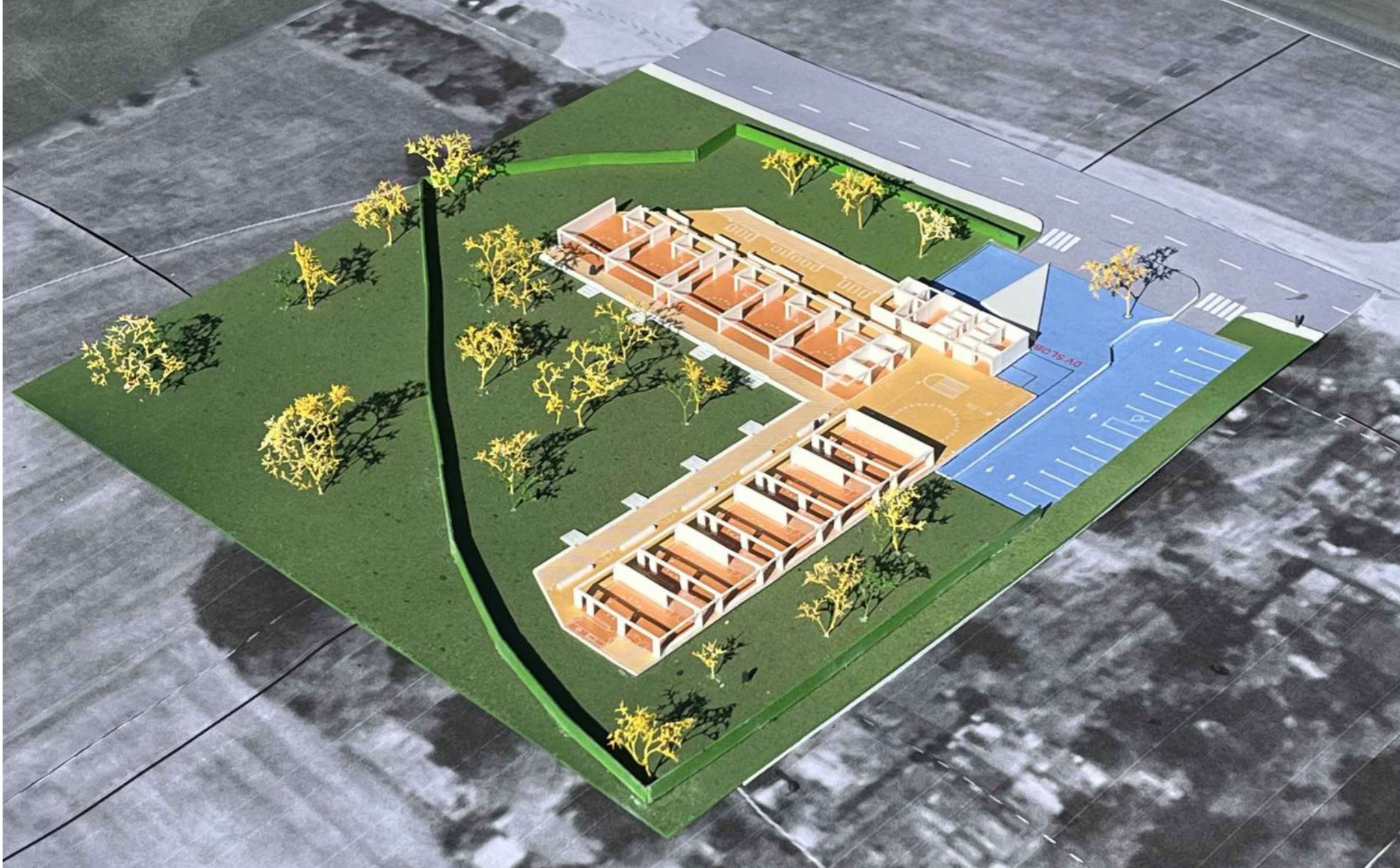


TLOCRT +1\_UPRAVA



DVOSTRANI IZLAZ SKUPNIH SOBA NA VRTOVE

KRILA VRTIČA OBGRLJENA ZELENILOM

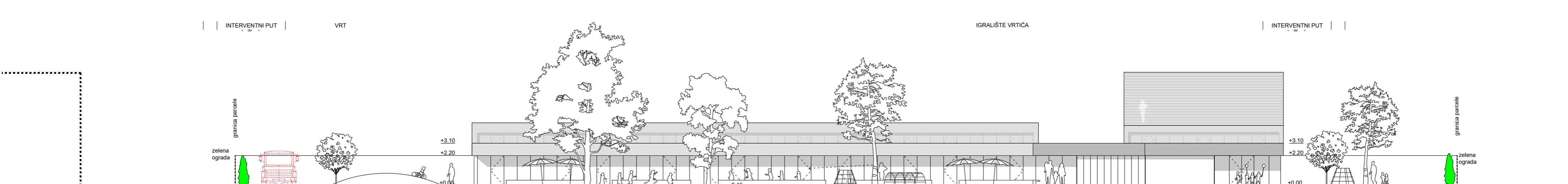
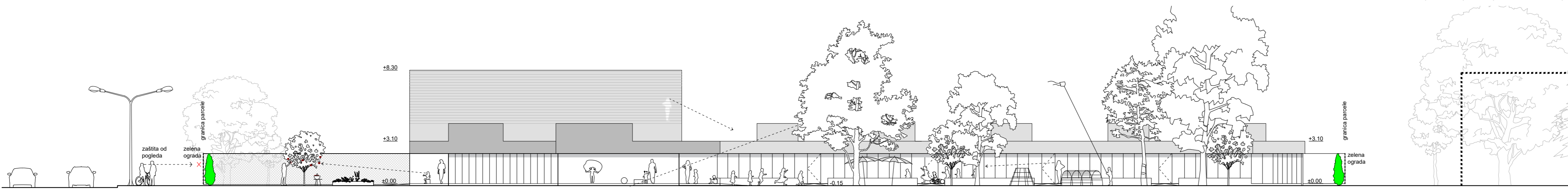




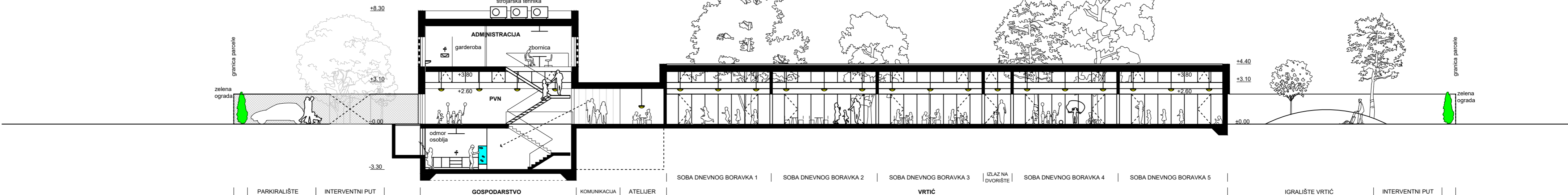


NATKRIVENE TERASE - SOBE NA OTVORENOM - RAZMEĐA INTERIJERA I EKSTERIJERA

ZAPADNO PROČELJE 1:200



JUŽNO PROČELJE 1:200



PRIKAZ ULAZNOG PROSTORA I PVN-A S POGLEDOM NA SLOBOŠTINU

PRESJEK 3-3 1:200

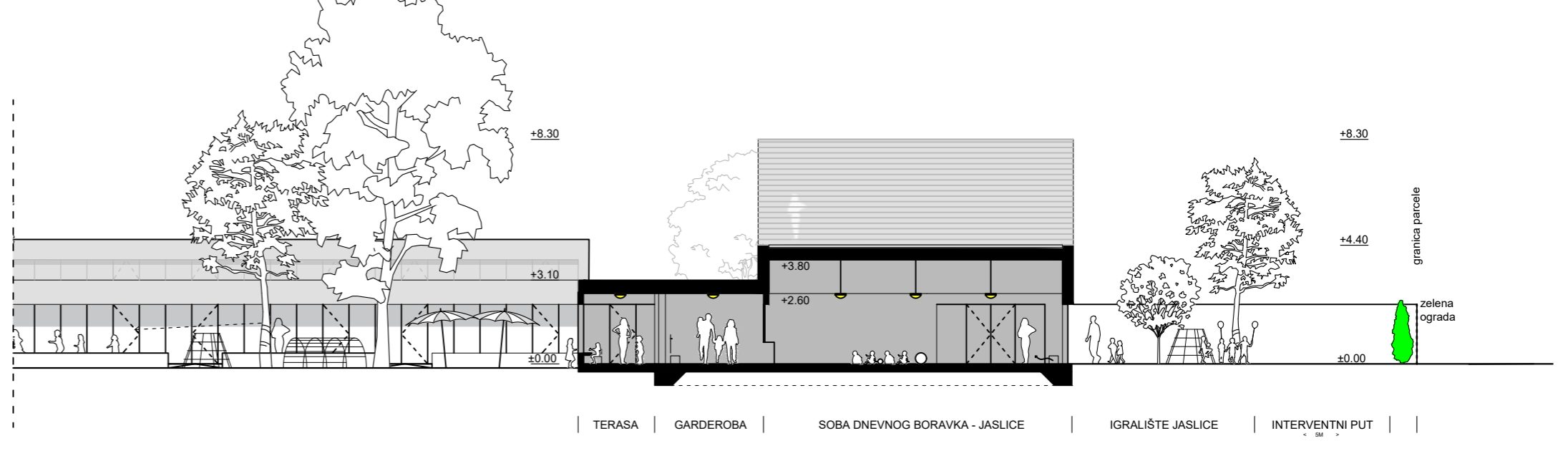
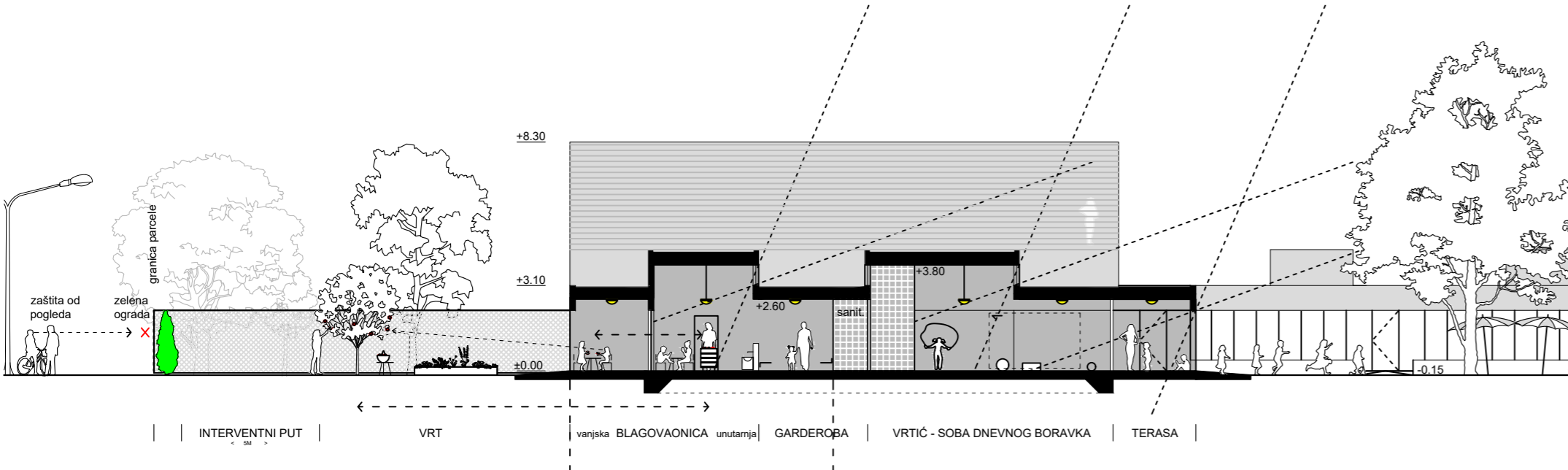






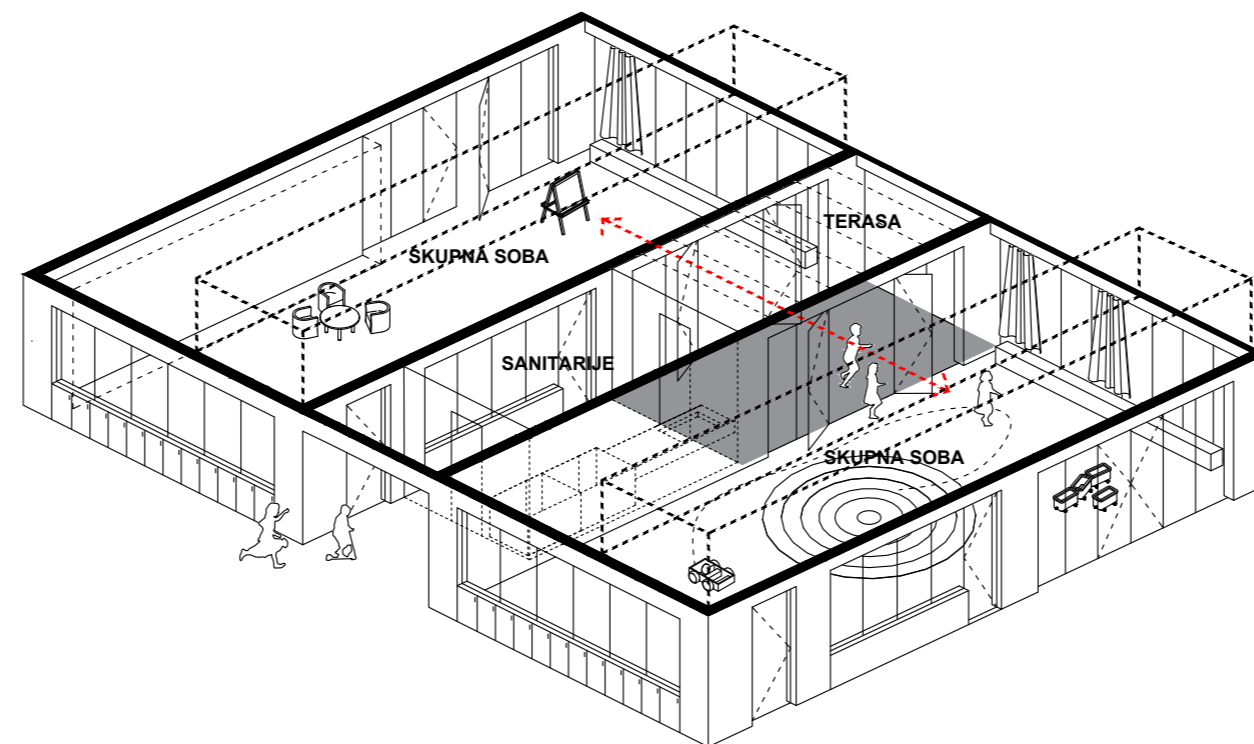
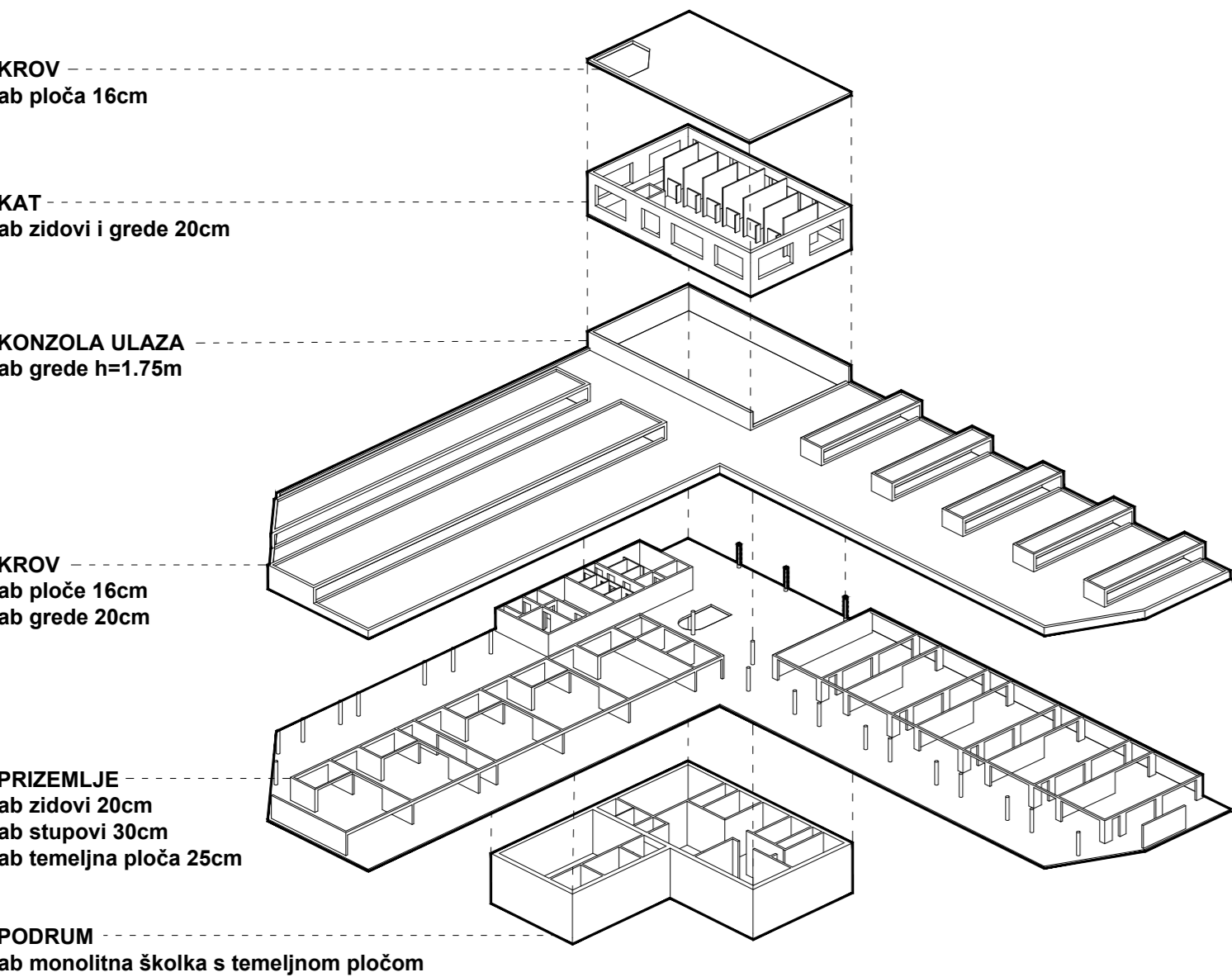
POVEZIVANJE SKUPNIH SOBA VRTIČA

SKUPNA SOBA JASLICA S IZLAZOM NA TERASU

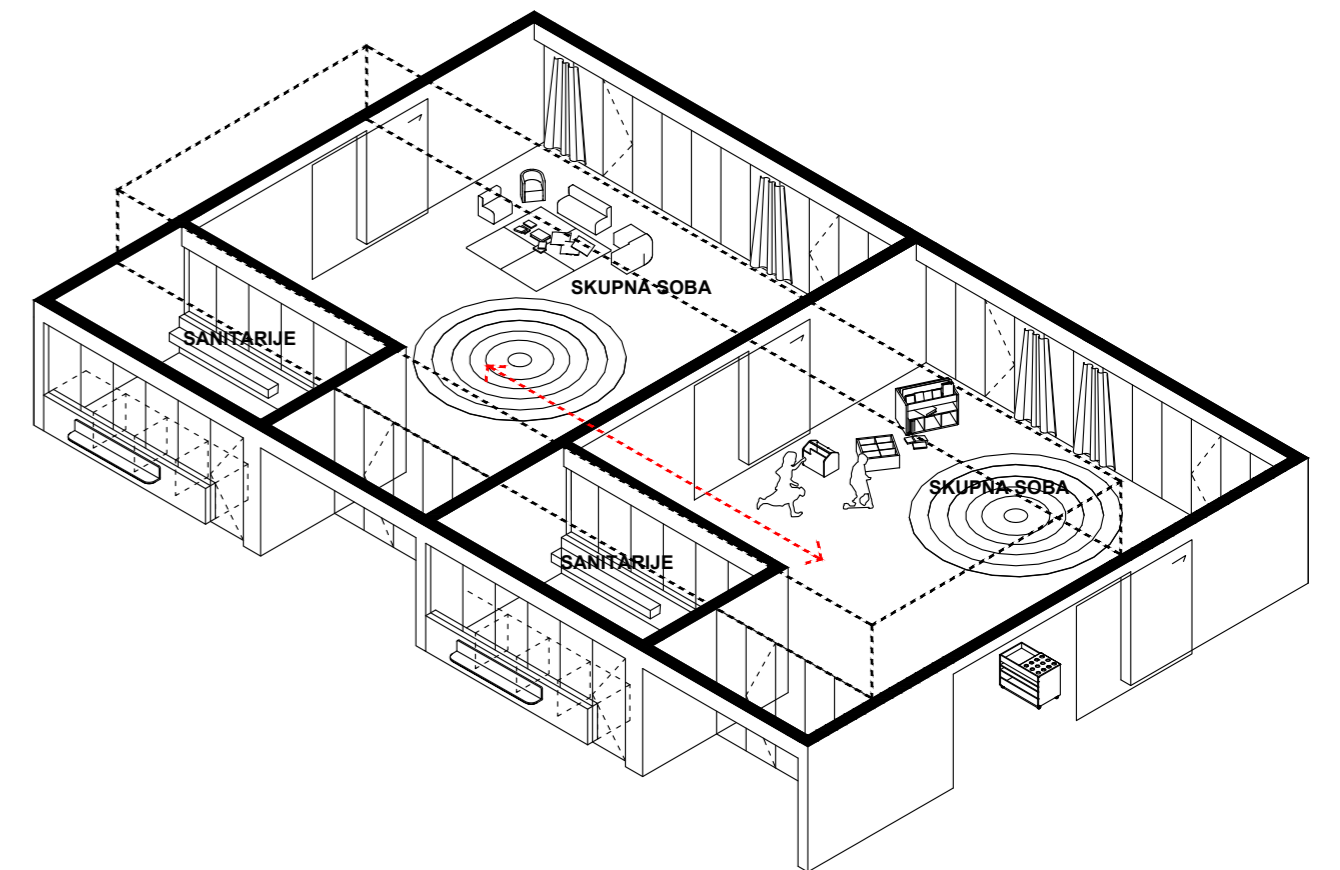


PRESJEK 1-1 - SKUPNA SOBA VRTIČA 1:200

PRESJEK 2-2 - SKUPNE SOBE JASLICA 1:200



SKLOP DVIJE SKUPNE SOBE JASLICA - POVEZIVANJE PREKO TERASE



SKLOP DVIJE SKUPNE SOBE VRTIČA - POVEZIVANJE ENFILADOM

BLAGOVANJE I GARDEROBA VRTIČA NAKON UŽINE

HEMA NOSIVE KONSTRUKCIJE

HEMA JASLIČKE JEDINICE

HEMA VRTIČKE JEDINICE

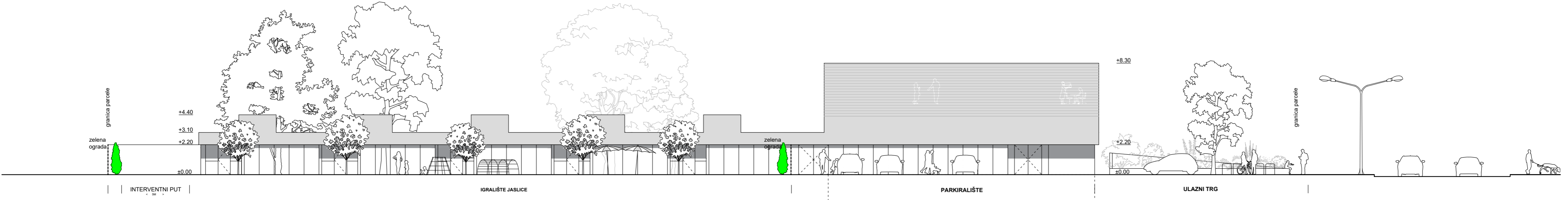




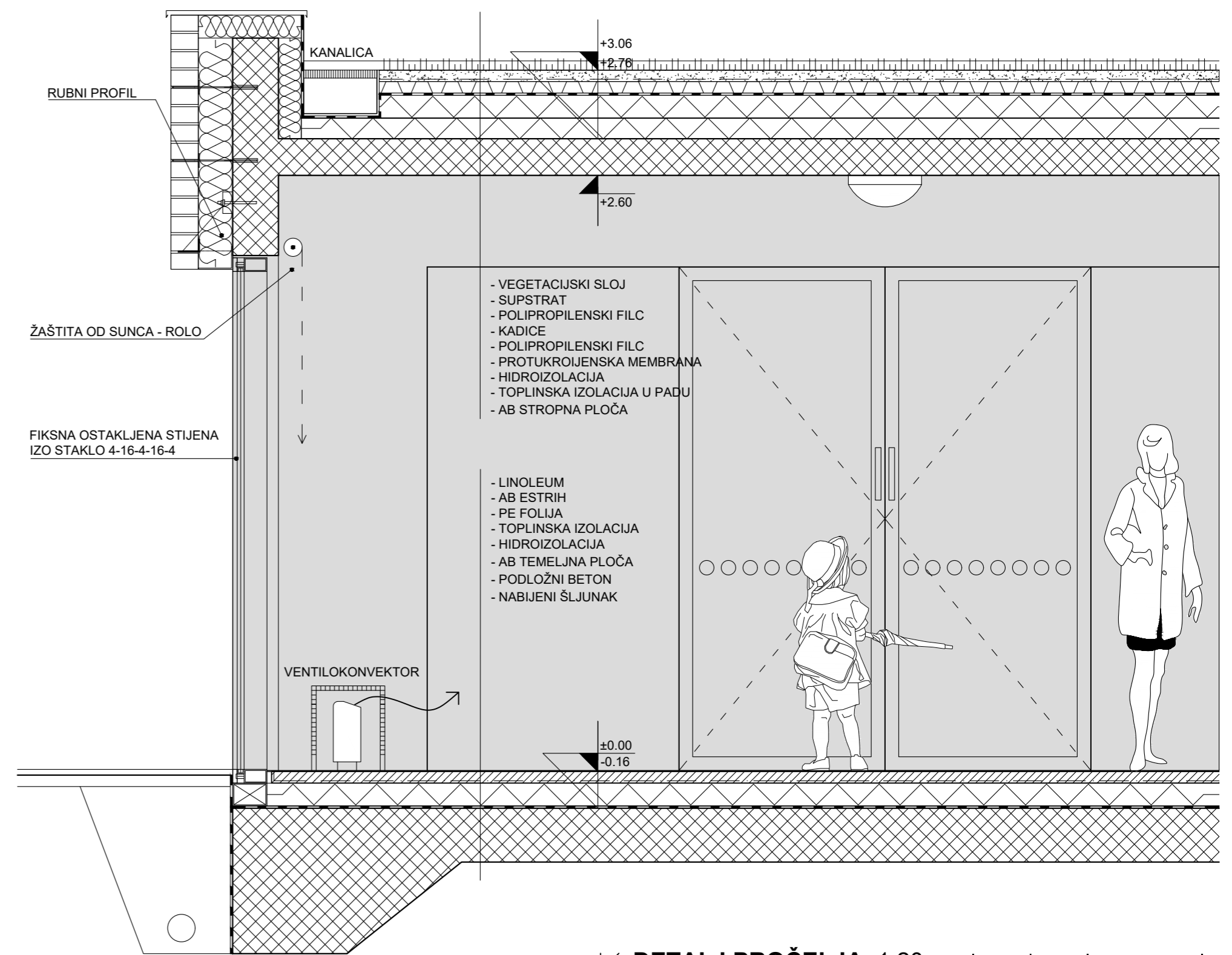
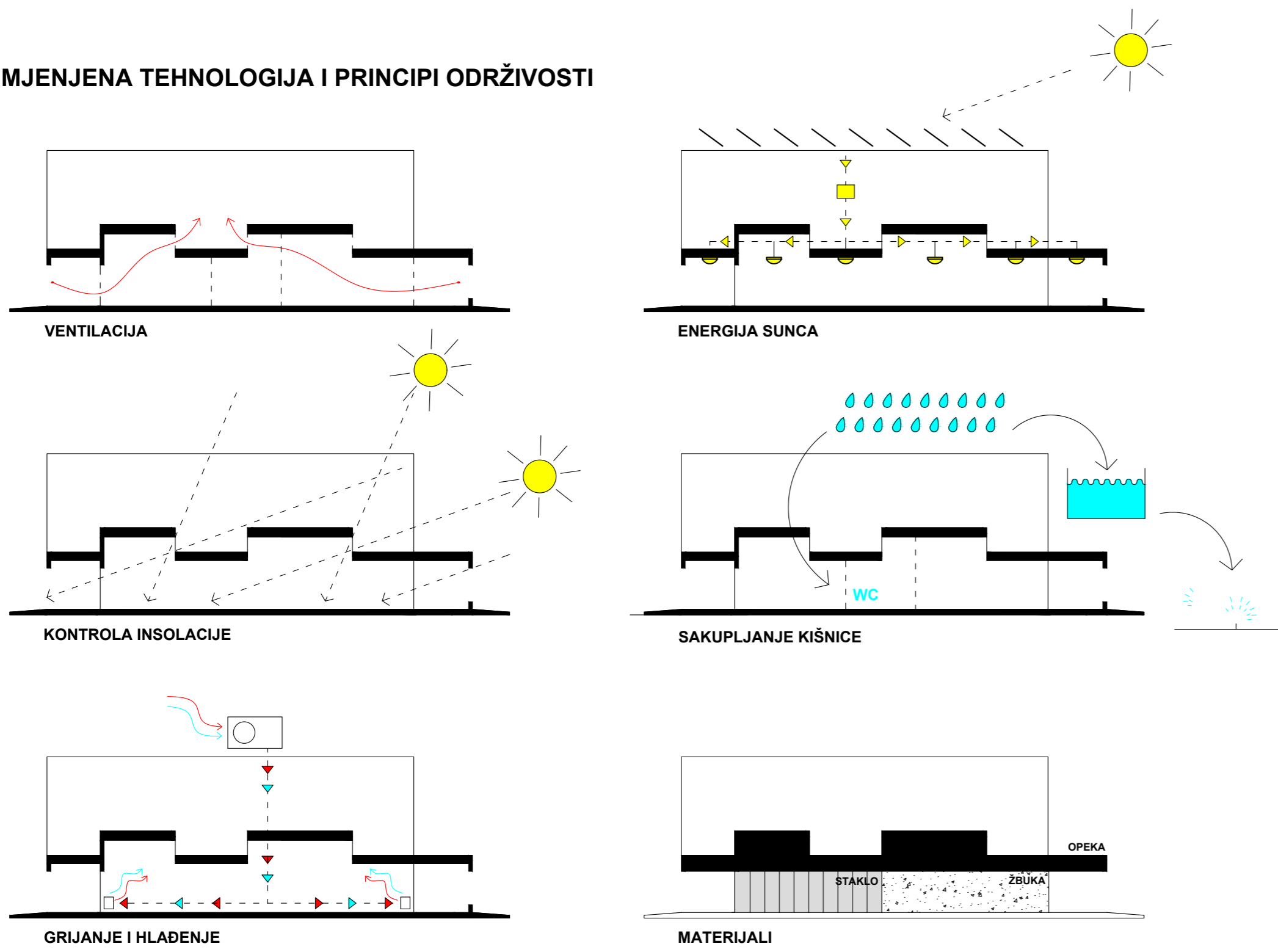


POPREČNA VEZA DVORIŠTA KROZ KRILU JASLICA

ISTOČNO PROČELJE 1:200



PRIMJENJENA TEHNOLOGIJA I PRINCIPI ODRŽIVOSTI



DETALJ PROČELJA 1:20

DVORIŠTE S POGLEDOM NA KRILU JASLICA - TRANSPARENTNOST VRTIČA

